

Polyfiber AS

ALUMINIUMS-PROFILER TIL INNFESTNING AV STØYSKJERM/AVSKJERMING

1. PROSJEKT

Entreprenør / Utførende:

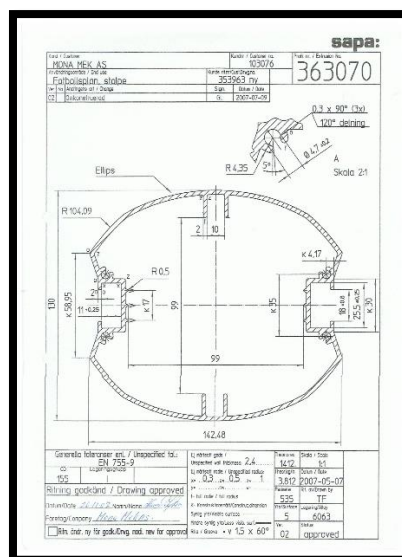
Prosjekt / Adresse:

Bruksområde / bygningsdel:

INNFESTNING AV STØYSKJERM/AVSKJERMING AV KOMPOSITTMATERIALE

2. PRODUKTBESKRIVELSE

Produkt navn: POLYFIBER-MODELL – SP2000



Egenskaper:

Felles for disse profilene er en svært fordelaktig vekt/styrke ratio med utgangspunkt i Aluminiumens egenvekt . Det vil si at man i svært mange tilfeller vil spare vekt ved å benytte Aluminium i en applikasjon fremfor et annet material. Lav vekt bidrar til mer miljøvennlige løsninger uavhengig av type industri og bransje. I tillegg har Aluminium Profiler lang funksjonstid, grunnet gode mekaniske egenskaper og korrosjonsbestandighet. I sum bidrar dette til lang levetid og lave livsløpskostnader. Aluminium er 100 % resirkulerbart og er brannklassifisert A1 i henhold til EN 13501-1.

Stolper er i naturelokserte eller lakkerte (CorroCoat Polyester Fasade pulverlakk (PE-F) aluminiumsprofiler. Ekstrudert Aluminium (Preset).

Polyfiber AS**ALUMINIUMS-PROFILER TIL INNFESTNING AV STØYSKJERM/AVSKJERMING**

Ramme, sideprofiler, topp- og bunnprofiler, lokk og annet beslag i naturelokserte eller pulverlakkerte (PE-F) aluminiumsprofiler. Ekstrudert Aluminium (Presset).

Profilene blir normalt benyttet i komplekse konstruksjoner som støyskjermer/avskjerminger og er i ulike dimensjoner og lengder. I selve aluminiums stolpen er den presset inn en rustfri stål firkantprofil påsveiset en fotplate med hull for innfestning av stolpe mot fundament. Lengde og tykkelse på firkantprofilen avhenger av høyde og andre krav (vindlaster/snølaste) som stilles til selve støyskjermen/avskjermingen.

3. ANVISNINGER FOR DRIFT OG VEDLIKEHOLD**Ettersyn/Kontroll:**

Produkter er produsert av natureloksert aluminium og har derfor redusert vedlikehold over dets levetid. Under vanlige driftsforhold er det ikke krav til vedlikehold/ettersyn/kontroll.

Rengjøring:

Vanlig rengjøring ved behov, f.eks. etter snømåking og salt, utføres med vanlig spyling om det anses nødvendig.

Skader:

Alle komponenter i aluminium kan leveres som reservedeler fra Polyfiber AS. Komponentene kan med fordel inspiseres før og etter høst- og vintersesongen. Eventuelle skader må utbedres fortløpende.

4. DRIFTSTEKNISKE OPPLYSNINGER**Antatt teknisk levetid/brukstid uten utskiftninger:**

- Teknisk levetid er beregnet til > 20 år.

Ytre påvirkning og fuktbestandighet:

- Stolper/profiler påvirkes ikke av det ytre miljø, fuktighet eller direkte kontakt med jordsmonn.

5. MILJØPÅVIRKNING

Produktet inneholder ingen stoffer på som er nevnt i miljøvernmyndighetenes liste over helse- og miljøfarlige stoffer.

- Andre negative miljøpåvirkninger er ikke kjent.
- Det foreligger ingen miljømerking for dette produktet.

Polyfiber AS**ALUMINIUMS-PROFILER TIL INNFESTNING AV STØYSKJERM/AVSKJERMING****6. HMS-REFERANSER**

Produktet inneholder ingen kjente helseskadelige, brannfarlige eller allergifremkallende stoffer, og utgjør ingen helserisiko – verken under montering eller ved normal bruk/installasjon. Produktet er resirkulerbart i sin helhet.

7. BEHANDLINGSMÅTE FOR AVFALL OG RESTER

Avfallstype: Metall
Avfallshåndtering: Materialgjenvinning - Aluminium
Opprinnelse - Næring: Bygg og Anlegg

8. TEKNISK SERVICE

Produsent/Importør: POLYFIBER AS
Organisasjonsnummer: NO 974 358 433 MVA
Postadresse: Vangsveien 10 – A1
Postnr. og poststed: 1814 ASKIM
Telefon: +47 95 75 25 11
E-post: post@polyfiber.no
Internettadresse: www.polyfiber.no