

Polyfiber AS

ALUMINIUMS-PROFILER TIL INNFESTNING AV LEVEGG / AVSKJERMING/ STØYSKJERM

1. PROSJEKT

Entreprenør / Utførende:

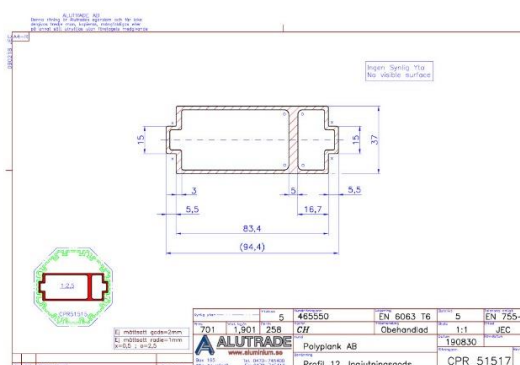
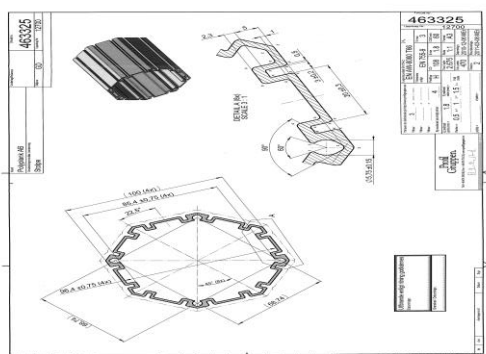
Prosjekt / Adresse:

Bruksområde / bygningsdel:

INNFESTNING AV LEVEGG/AVSKJERMING/STØYSKJERM AV KOMPOSITTMATERIALE

2. PRODUKTBESKRIVELSE

Produkt navn: POLYPLANK – 8-KANTIG STOLPE (Monteringsstolpe for innstøping)



Egenskaper:

Felles for disse profilene er en svært fordelaktig vekt/styrke ratio med utgangspunkt i Aluminiumens egenvekt . Det vil si at man i svært mange tilfeller vil spare vekt ved å benytte Aluminium i en applikasjon fremfor et annet material. Lav vekt bidrar til mer miljøvennlige løsninger uavhengig av type industri og bransje. I tillegg har Aluminium Profiler lang funksjonstid, grunnet gode mekaniske egenskaper og korrosjonsbestandighet. I sum bidrar dette til lang levetid og lave livsløpskostnader. Aluminium er 100 % resirkulerbart og er brannklassifisert A1 i henhold til EN 13501-1.

Polyfiber AS**ALUMINIUMS-PROFILER TIL INNFESTNING AV LEVEGG / AVSKJERMING/ STØYSKJERM**

Stolper er i naturelokserte eller lakkerte (CorroCoat Polyester Fasade pulverlakk (PE-F) aluminiumsprofiler. Ekstrudert Aluminium (Presset).

Stolper monteres enten på egen innstøpningsprofil i aluminium eller egen aluminiumsprofil påsveiset fotplate med hull for bolter.

Ramme, sideprofiler, topp- og bunnprofiler er i naturelokserte eller pulverlakkerte (PE-F) aluminiumsprofiler. Ekstrudert Aluminium (Presset). Dekk lokk til stolpe er i plast.

Profilene blir normalt benyttet i komplekse konstruksjoner som støyskjermer, avskjerminger generelt, gjerder, miljøhus og sykkelkur og er i ulike dimensjoner og lengder.

3. ANVISNINGER FOR DRIFT OG VEDLIKEHOLD**Ettersyn/Kontroll:**

Produkter er produsert av natureloksert aluminium og har derfor redusert vedlikehold over dets levetid. Under vanlige driftsforhold er det ikke krav til vedlikehold/ettersyn/kontroll.

Rengjøring:

Vanlig rengjøring ved behov, f.eks. etter snømåking og salt, utføres med vanlig spyling om det anses nødvendig.

Skader:

Alle komponenter i aluminium og plast kan leveres som reservedeler fra Polyfiber AS. Komponentene kan med fordel inspiseres før og etter høst- og vintersesongen. Eventuelle skader må utbedres fortløpende.

4. DRIFTSTEKNISKE OPPLYSNINGER**Antatt teknisk levetid/brukstid uten utskiftninger:**

- Teknisk levetid er beregnet til > 20 år.

Ytre påvirkning og fuktbestandighet:

- Stolper/profiler påvirkes ikke av det ytre miljø, fuktighet eller direkte kontakt med jordsmonn.

Polyfiber AS**ALUMINIUMS-PROFILER TIL INNFESTNING AV LEVEGG / AVSKJERMING/ STØYSKJERM****5. MILJØPÅVIRKNING**

Produktet inneholder ingen stoffer som er oppført på miljøvernmyndighetenes liste over helse- og miljøfarlige stoffer.

- Andre negative miljøpåvirkninger er ikke kjent.
- Det foreligger ingen miljømerking for dette produktet.

6. HMS-REFERANSER

Produktet inneholder ingen kjente helseskadelige, brannfarlige eller allergifremkallende stoffer, og utgjør ingen helserisiko – verken under montering eller ved normal bruk/installasjon. Produktet er resirkulerbart i sin helhet.

7. BEHANDLINGSMÅTE FOR AVFALL OG RESTER

Avfallstype: Metall
Avfallshåndtering: Materialgjenvinning - Aluminium
Opprinnelse - Næring: Bygg og Anlegg

8. TEKNISK SERVICE

Produsent/Importør: POLYFIBER AS
Organisasjonsnummer: NO 974 358 433 MVA
Postadresse: Vangsveien 10 – A1
Postnr. og poststed: 1814 ASKIM
Telefon: +47 95 75 25 11
E-post: post@polyfiber.no
Internettadresse: www.polyfiber.no