

## Polyfiber AS

### ALUMINIUMS-PROFILER TIL INNFESTNING AV LEVEGG / AVSKJERMING/ STØYSKJERM

#### 1. PROSJEKT

Entreprenør / Utførende:

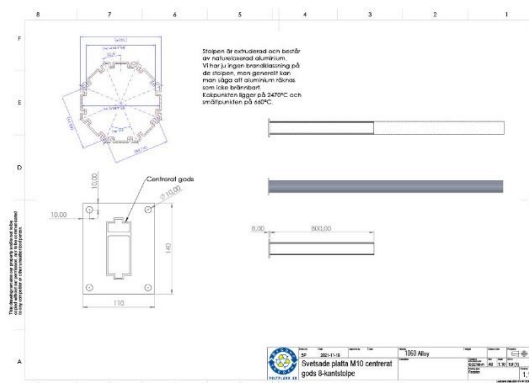
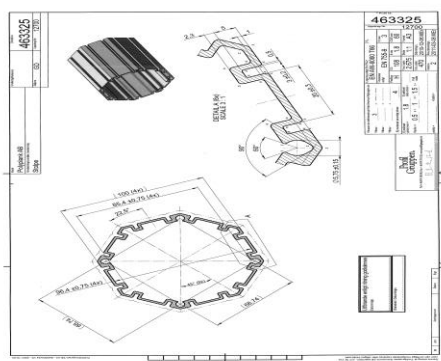
Prosjekt / Adresse:

Bruksområde / bygningsdel:

**INNFESTNING AV LEVEGG/AVSKJERMING/STØYSKJERM AV KOMPOSITTMATERIALE**

#### 2. PRODUKTBESKRIVELSE

**Produkt navn: POLYPLANK – 8-KANTIG STOLPE (Monteringsstolpe med fotplate)**



#### Egenskaper:

Felles for disse profilene er en svært fordelaktig vekt/styrke ratio med utgangspunkt i Aluminiumens egenvekt . Det vil si at man i svært mange tilfeller vil spare vekt ved å benytte Aluminium i en applikasjon fremfor et annet material. Lav vekt bidrar til mer miljøvennlige løsninger uavhengig av type industri og bransje. I tillegg har Aluminium Profiler lang funksjonstid, grunnet gode mekaniske egenskaper og korrosjonsbestandighet. I sum bidrar dette til lang levetid og lave livsløpskostnader. Aluminium er 100 % resirkulerbart og er brannklassifisert A1 i henhold til EN 13501-1.

**Polyfiber AS****ALUMINIUMS-PROFILER TIL INNFESTNING AV LEVEGG / AVSKJERMING/ STØYSKJERM**

Stolper er i naturelokserte eller lakkerte (CorroCoat Polyester Fasade pulverlakk (PE-F) aluminiumsprofiler. Ekstrudert Aluminium (Presset).

Stolper monteres enten på egen innstøpningsprofil i aluminium eller egen aluminiumsprofil påsveiset fotplate med hull for bolter.

Ramme, sideprofiler, topp- og bunnprofiler er i naturelokserte eller pulverlakkerte (PE-F) aluminiumsprofiler. Ekstrudert Aluminium (Presset). Dekk lokk til stolpe er i plast.

Profilene blir normalt benyttet i komplekse konstruksjoner som støyskjermer, avskjerminger generelt, gjerder, miljøhus og sykkelstur og er i ulike dimensjoner og lengder.

**3. ANVISNINGER FOR DRIFT OG VEDLIKEHOLD****Ettersyn/Kontroll:**

Produkter er produsert av natureloksert aluminium og har derfor redusert vedlikehold over dets levetid. Under vanlige driftsforhold er det ikke krav til vedlikehold/ettersyn/kontroll.

**Rengjøring:**

Vanlig rengjøring ved behov, f.eks. etter snømåking og salt, utføres med vanlig spyling om det anses nødvendig.

**Skader:**

Alle komponenter i aluminium og plast kan leveres som reservedeler fra Polyfiber AS. Komponentene kan med fordel inspiseres før og etter høst- og vintersesongen. Eventuelle skader må utbedres fortløpende.

**4. DRIFTSTEKNISKE OPPLYSNINGER****Antatt teknisk levetid/brukstid uten utskiftninger:**

- Teknisk levetid er beregnet til > 20 år.

**Ytre påvirkning og fuktbestandighet:**

- Stolper/profiler påvirkes ikke av det ytre miljø, fuktighet eller direkte kontakt med jordsmonn.

**Polyfiber AS****ALUMINIUMS-PROFILER TIL INNFESTNING AV LEVEGG / AVSKJERMING/ STØYSKJERM****5. MILJØPÅVIRKNING**

Produktet inneholder ingen stoffer som er oppført på miljøvernmyndighetenes liste over helse- og miljøfarlige stoffer.

- Andre negative miljøpåvirkninger er ikke kjent.
- Det foreligger ingen miljømerking for dette produktet.

**6. HMS-REFERANSER**

Produktet inneholder ingen kjente helseskadelige, brannfarlige eller allergifremkallende stoffer, og utgjør ingen helserisiko – verken under montering eller ved normal bruk/installasjon. Produktet er resirkulerbart i sin helhet.

**7. BEHANDLINGSMÅTE FOR AVFALL OG RESTER**

Avfallstype: Metall  
Avfallshåndtering: Materialgjenvinning - Aluminium  
Opprinnelse - Næring: Bygg og Anlegg

**8. TEKNISK SERVICE**

Produsent/Importør: POLYFIBER AS  
Organisasjonsnummer: NO 974 358 433 MVA  
Postadresse: Vangsveien 10 – A1  
Postnr. og poststed: 1814 ASKIM  
Telefon: +47 95 75 25 11  
E-post: [post@polyfiber.no](mailto:post@polyfiber.no)  
Internettadresse: [www.polyfiber.no](http://www.polyfiber.no)