



POLYFIBER

– STØYSKJERM - SP2000

Polyfiber AS leverer miljøvennlige og vedlikeholdsfrie støyskjermer for vei, jernbane og broer til både bedrifter og privatpersoner. Selve skjermen består av gjenvunnet plast og trefiber/trespon. Vi gir 30 års garanti mot råte. Polyfiber har flere ulike støyskjemvarianter som passer de ulike krav og ønsker som prosjektet beskriver. Støyskjernene er enkle å montere, men vi tilbyr også montasje dersom det er ønskelig. Polyfiber støyskjermer finnes i dag over hele Norge.

Støydemping

Polyfibers støyskjem SP2000 har lyd tester og klarer klasse B3, som innebærer at skjermen demper mer en 24 dB. En støyskjem bør alltid dempe mer en 24 dB for å gi en bra effekt.

Polyfibers **reflekterende** støyskjem SP2000 klarer R_w (db) 28 som oppfyller kravene i henhold til standard SS_EN ISO 10140-2:2010.

FORDELER:

- Vedlikeholdsfritt
- Alle støyskjermer kan tilpasses på mål
- Kan fås i ulike RAL farger
- Klarer alle Vind & Snølast krav
- Vi kan bistå med alle former av tegninger
- Miljøvennlig og holdbar støyskjem
- 30 års garanti mot råte
- Skjermen er produsert av gjenvunnet materiale
- Billigst over tid
- Lett fjerning av tagging/graffiti
- Bedre støyreduksjon
- Enkel montasje
- Polyfibers støyskjermer er fremtidens støyskjermering



Vangsveien 10 – A1
1809 ASKIM
+47 95 75 25 11

post@polyfiber.no

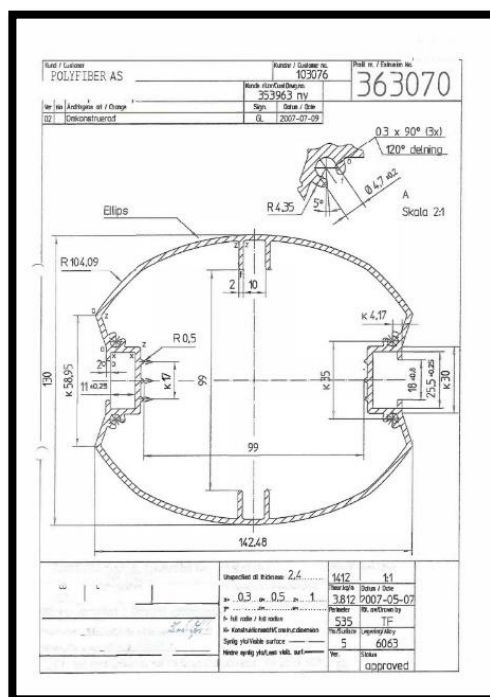
www.polyfiber.no

Konstruksjon, Styrke, Normer og Standarder

Polyfibers støyskjerm SP2000 er konstruert for å klare bl.a. Statens Vegvesens tøffeste krav for vind og snølast. I samarbeid med SWECO Norge AS er det utarbeidet en egen styrkeberegningsrapport. Rapporten kan sendes ved forespørsel eller lastes ned via Polyfibers hjemmeside. Ved å sende oss deres kravspesifikasjon på ønsket type støyskjerm, vil vi tilpasse støyskjermen deretter. Om det er ønskelig med gjennomsiktige partier i støyskjermen, kan også dette leveres.

Stolper og Innfestning

Polyfibers støyskjerm SP2000 har en spesialutviklet stolpe. Selve stolpen er i aluminium, men er forsterket med en innerstolpe bestående av en HUP-profil i syrefast stål påsveiset en fotplate. Innerstolpen er presset inn i aluminiumsprofilen maskinelt for holdbarhet og styrke. Dette gjør at stolpen klarer høye vind og snølast. Polyfiber støyskjerm SP2000 leveres komplett med boltegruppe – enten for innstøpning eller for inngysning i ettertid. Som fundament, er det foretrukket støpt linjefundament, men kan også monteres på satte Terrawing-fundament.



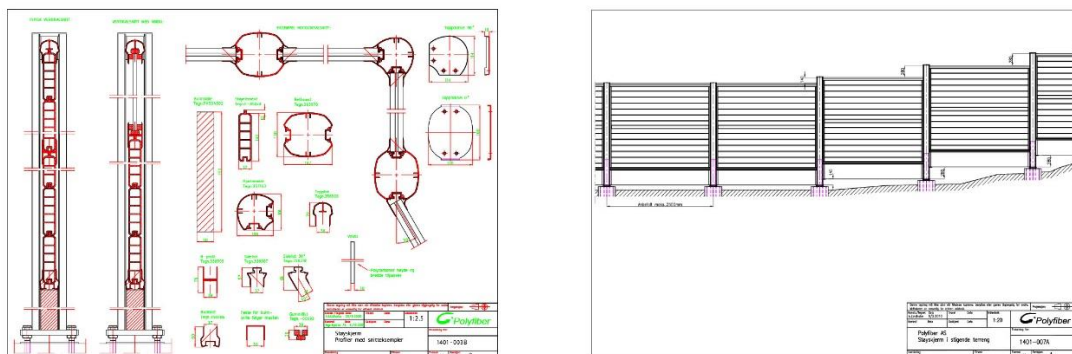
Spesialutviklet Polyfiber stolpe med de ulike aluminiumsprofilene og snitt tegning

Miljøvennlig og Holdbar støyskjerm

Velg en miljøvennlig og holdbar støyskjerm. Det gis 30 års garanti mot råtne på Polyfibers støyskjermer. Polyfibers skjermes er «vedlikeholdsfri», tagging/graffiti saneringsvennlig og er tilvirket av gjenvunnet materiale. Vi må alle stå sammen om å hjelpe til med og ta vare på jordens ressurser. Gjennom å velge Polyfibers støyskjermer gjør du et miljøriktig og bærekraftig valg. I tillegg er Polyfibers støyskjermer mer kostnadseffektive over tid, da de krever minimalt vedlikehold og det er enkelt å fjerne tagging/graffiti og gir en lengere livssyklus.

Tegninger

Nedenfor vises tegning på Polyfibers reflekterende støyskjerm SP2000. Om det er behov for dette, kan det utarbeides byggetillatelsestegninger. Kontakt oss, vi kan bistå med både DWG-filer og PDF-format.



SP2000 - reflekterende støyskjerm

Dette er en populær støyskjerm i villaområder og blant eiendomsselskaper. Også Barnehager har lagt sin elsk på denne som skjerming av uteareal mot vei, nabo etc. Skjermen har et stilrent, tidløst og fint design. Alle profilene leveres ferdig kappet i lengder for enkel montasje på byggeplass. Rammen og konstruksjonen er i aluminiumsprofiler. Selve skjermen (plankene) er i kompositt. Det kan velges mellom stående og liggende plank. Støyskjermen kan også leveres med gjennomsiktige felt i polykarbonat. Leveres i flere ulike RAL farger som standard.



Bildet viser Polyfibers reflekterende støyskjerm SP2000 med og uten gjennomsiktig felt og trapping i terreng